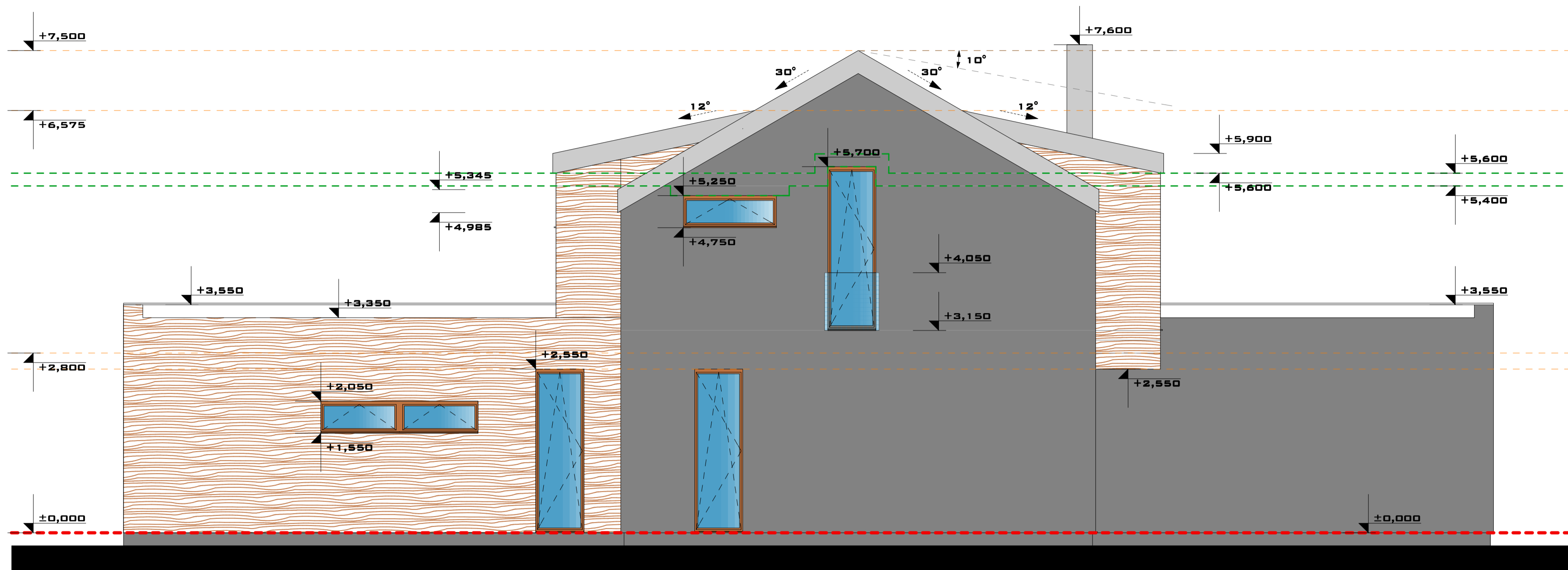
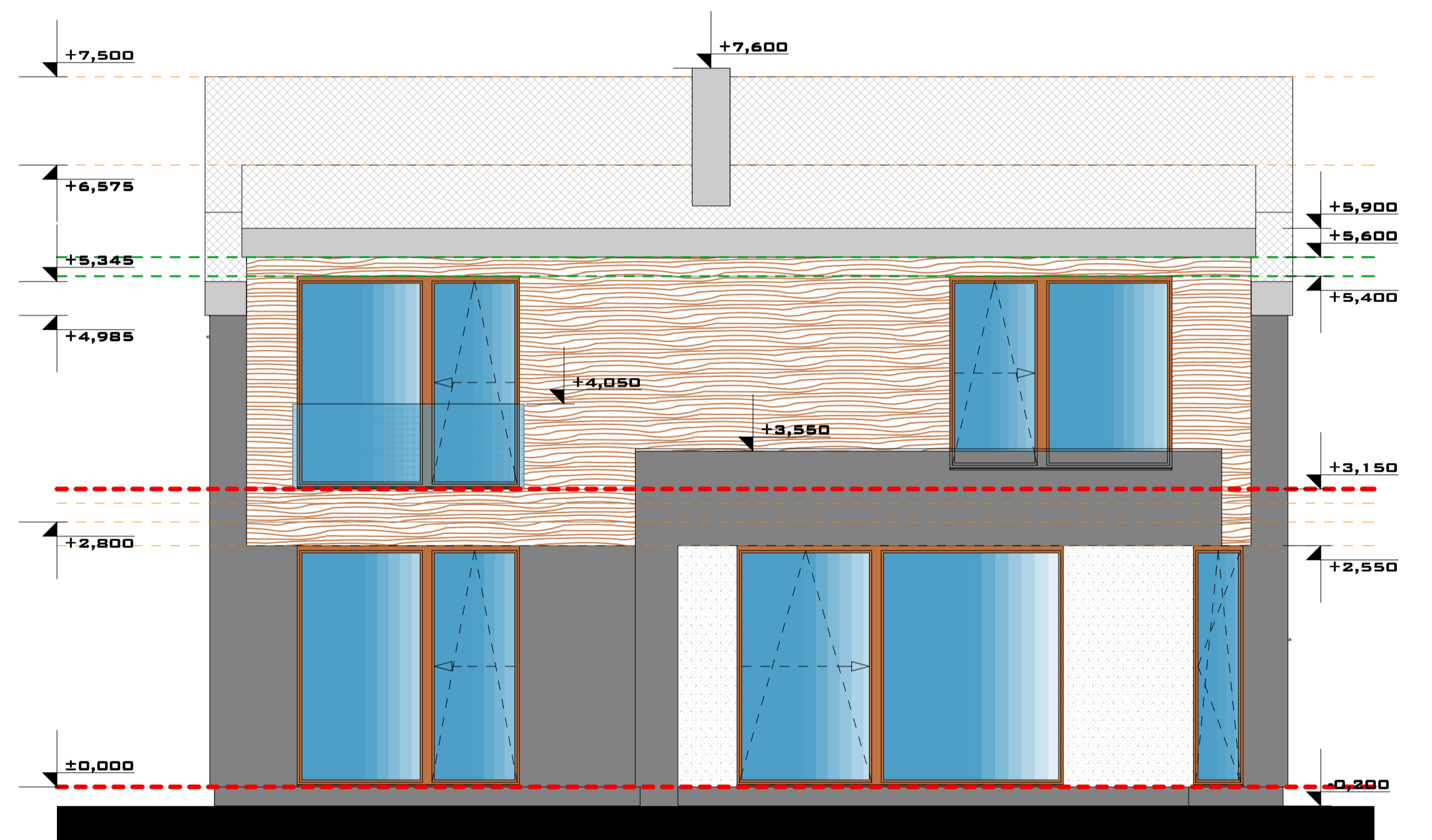


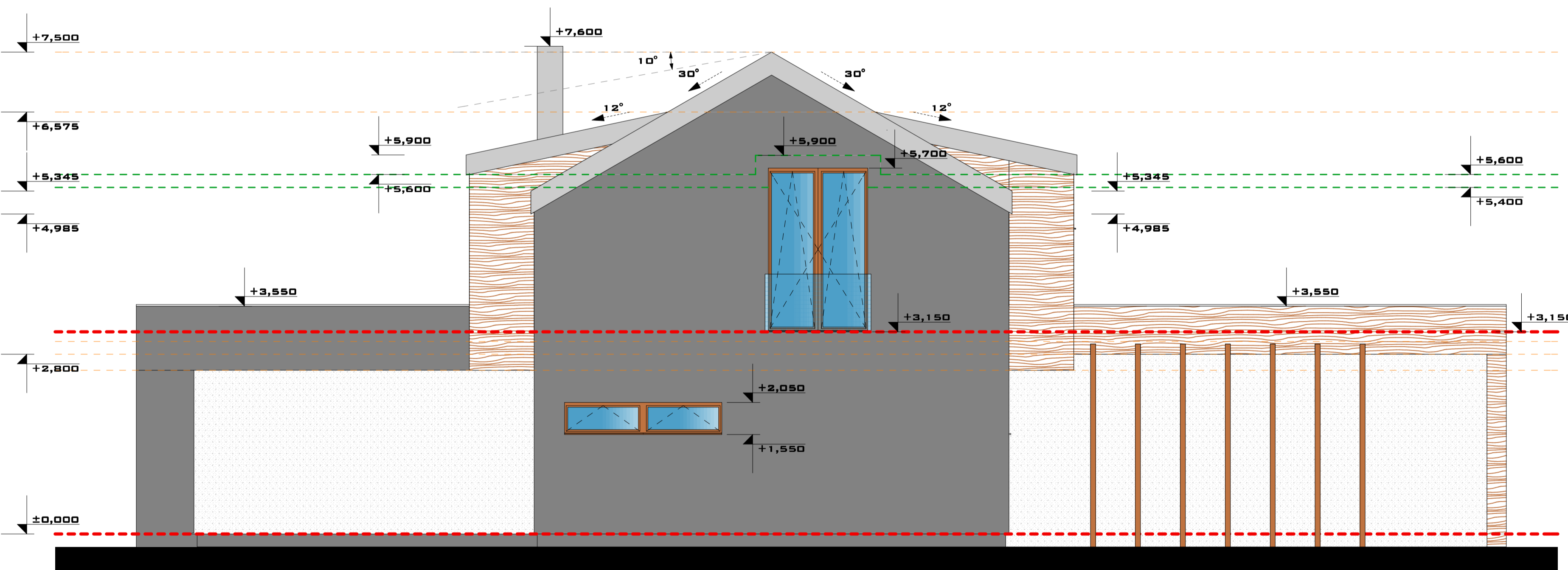
POHLED SEVEROVÝCHODNÍ



POHLED SEVEROZÁPADNÍ



POHLED JIHOZÁPADNÍ







POHLED JIHOVÝCHODNÍ


LEGENDA PLOCH

-  MINERÁLNÍ TEPELNĚ ISOLAČNÍ OMIČKA BARVA DLE RAL 70 43
-  MINERÁLNÍ TEPELNĚ ISOLAČNÍ OMIČKA BARVA DLE RAL 70 43
-  DŘEVĚNÝ OBKLAD FUNDERMAX MAX EXTERIOR TL 6 MM, BARVA
-  STŘEŠNÍ KRYTINA KMS BETA ELEGANT - ČERNÁ
-  ZÁBRADÍ BEZPEČNOSTNÍ SKLO KONEX

LEGENDA ČAR

-  ÚROVEŇ ČISTÉ PODLAHY
-  KONSTRUKČNÍ VÝŠKY STROPNÍCH KČÍ A PODHLEDŮ
-  TVAR ZTUŽUJÍCÍHO VĚNCE V ÚROVNI 2.NP
-  SYMBOLO OTEVÍRÁNÍ FASÁDNÍCH PRVKŮ

VÝŠKOVÝ SYSTÉM - B.p.v.  
 p.č. 114/25 1.np = ±0,000 = 383,20 mm  
 p.č. 114/26 1.np = ±0,000 = 383,10 mm  
 p.č. 114/27 1.np = ±0,000 = 383,50 mm

AUTORIZAČNÍ RAZÍTKO		ČÍSLO PÁRE	REVIZE
			-
NÁZEV PROJEKTU:			OBJEKT
RODINNÝ DŮM V HOSTĚNÍCÍCH p.č. 114/25			SO.01
RODINNÝ DŮM V HOSTĚNÍCÍCH p.č. 114/26			
RODINNÝ DŮM V HOSTĚNÍCÍCH p.č. 114/27			
INVESTOR:	TOPSTAV spol. s r.o.	STUPEŇ	DSP
PROJEKTANT:	ZVARA - ING. TOMÁŠ ZVARA	DATAUM	10/2011
ZODP. PROJEKTANT:	ING. TOMÁŠ ZVARA	LEŽÁTKO:	1:50
VYPRACOVAL:	ING. TOMÁŠ ZVARA	ČÍSLO VÝKRESU:	0.07
OKRES: BRNO - venkov	HOSTĚNICE		
OBJEKT:	SOUBOR: F 1.1.2 - VÝKRESOVÁ DOKUMENTACE		
NÁZEV VÝKRESU:	POHLEDY		