
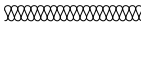

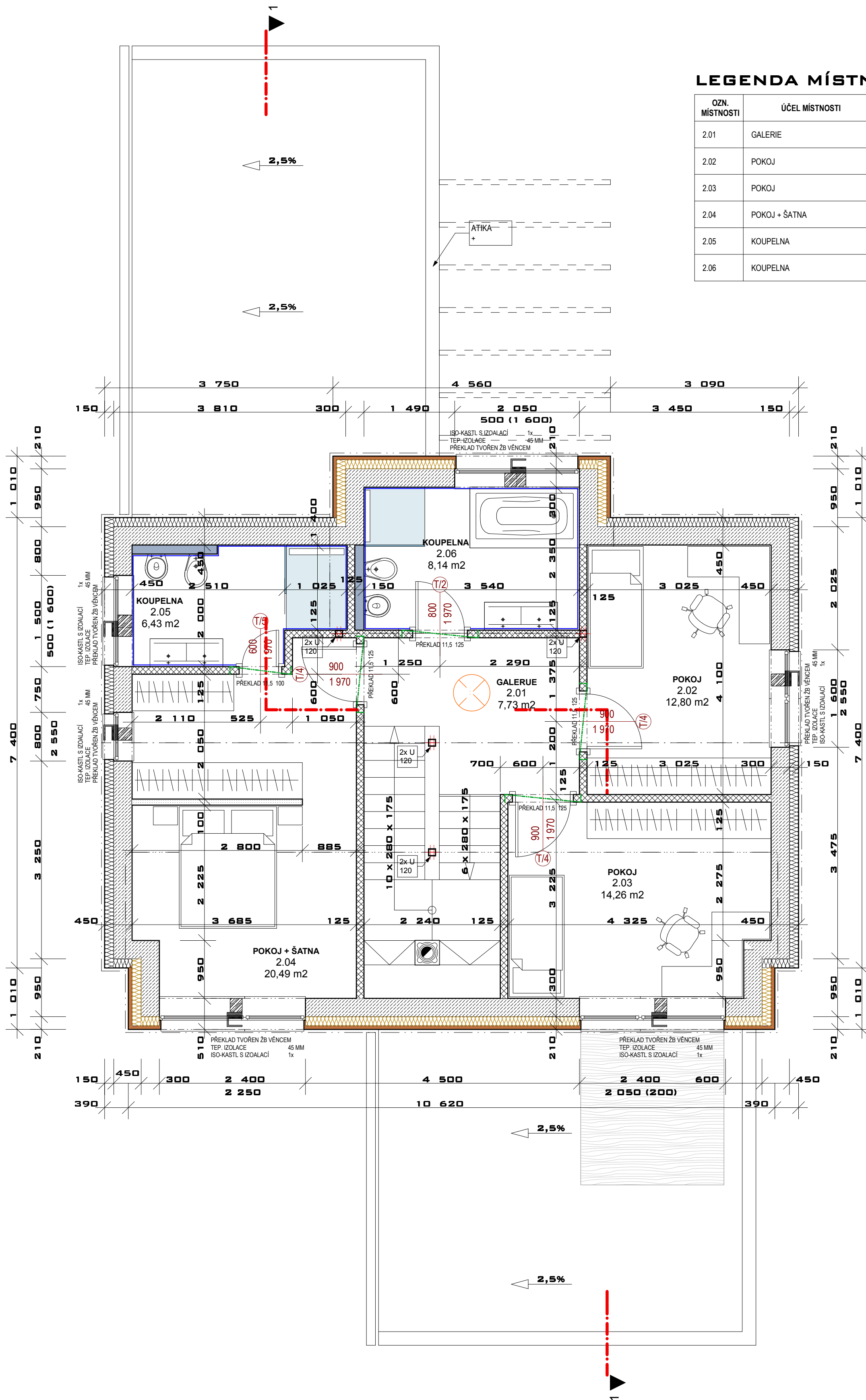


LEGENDA MÍSTNOSTÍ

OZN. MÍSTNOSTI	ÚČEL MÍSTNOSTI	PLOCHA m ²	PODLAHA	OZN.	STĚNY	POZNÁMKA
2.01	GALERIE	7,73	PARKETA S LAMELOVÝM POVRCHEM	d	OMÍTKA VÁPENOSTUKOVÁ, VÝMALBA	
2.02	POKOJ	12,80	PARKETA S LAMELOVÝM POVRCHEM	d	OMÍTKA VÁPENOSTUKOVÁ, VÝMALBA	
2.03	POKOJ	14,26	PARKETA S LAMELOVÝM POVRCHEM	d	OMÍTKA VÁPENOSTUKOVÁ, VÝMALBA	
2.04	POKOJ + ŠATNA	20,49	PARKETA S LAMELOVÝM POVRCHEM	d	OMÍTKA VÁPENOSTUKOVÁ, VÝMALBA	
2.05	KOUPELNA	6,43	KERAMICKÁ DLAŽBA	e	OMÍTKA VÁPENOSTUKOVÁ, VÝMALBA	KERAMICKÝ OBKLAD DO VÝŠKY 2100 MM
2.06	KOUPELNA	8,14	KERAMICKÁ DLAŽBA	e	OMÍTKA VÁPENOSTUKOVÁ, VÝMALBA	KERAMICKÝ OBKLAD DO VÝŠKY 2100 MM

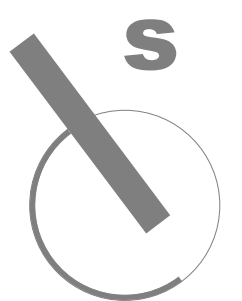
LEGENDA HMOT


-  POROTHERM 30 Profi
Rozměry d/s/v [mm] 247/300/249
Pevnost v tlaku P10
Požární odolnost REI 180 DP1
Na maltu pro tenké spáry POROTHERM Profi DBM (Dünnbettmörtel)
-  POROTHERM 115 Profi
Rozměry d/s/v [mm] 497/115/249
Pevnost v tlaku P8
Požární odolnost EI 120 DP1N
Na maltu pro tenké spáry POROTHERM Profi DBM (Dünnbettmörtel)
-  SDK PŘÍČKA 100 mm KNAUF
-  KONTAKTNÍ ZATEPLOVACÍ SYSTÉM TL 150 mm
BAUMIT - IZOLAČNÍ DESKY EPS FASÁDNÍ
-  IZOLAČNÍ DESKY MINERÁLNÍ VATA TL 150 mm
VKLÁDÁNA DO NOSNÉHO ROŠTU PRO UCHYCENÍ FASÁDNÍHO SYSTÉMU
Fundermax, MAX EXTERIOR tl. 6 mm
-  Fundermax, MAX EXTERIOR tl. 6 mm



VÝŠKOVÝ SYSTÉM - B.p.v.

- p.č. 114/25 1.np = ±0,000 = 383,20 mm
- p.č. 114/26 1.np = ±0,000 = 383,10 mm
- p.č. 114/27 1.np = ±0,000 = 383,50 mm



AUTORIZAČNÍ RAZÍTKO		ČÍSLO PARÉ	REVIZE
			-
			DATUM REVIZE
			-
NÁZEV PROJEKTU:			OBJEKT
RODINNÝ DŮM V HOSTĚNICÍCH p.č. 114/25 RODINNÝ DŮM V HOSTĚNICÍCH p.č. 114/26 RODINNÝ DŮM V HOSTĚNICÍCH p.č. 114/27			SO.01
INVESTOR:	TOPSTAV spol. s r.o.	STUPEŇ	DSP
	VRANOVSKÁ 95, BRNO 614 00	DATUM:	10/2011
PROJEKTANT	ZVARA, ING. TOMÁŠ ZVÁRA	MĚŘÍTKO:	1:50
ZODP. PROJEKTANT	ING. TOMÁŠ ZVÁRA	ČÍSLO VÝKRESU:	
VYPRACOVAL	ING. TOMÁŠ ZVÁRA		
OKRES:	BRNO - venkov	0,04	
	HOSTĚNICE		
OBJEKT:	SOUBOR: F 1.1.2 - VÝKRESOVÁ DOKUMENTACE		
NÁZEV VÝKRESU:	PŮDORYS 2.NP		